



EVENTS & MORE

Vielfalt erleben – wir sind der perfekte
Partner für Ihr Event im **Werksviertel-Mitte**



GIN CITY



Merkmale

Gin, Cocktails, Afterwork



Reservierung / Kapazität

5 bis 180 Pax



Exklusiv ab 80 Pax

(Freitag und Samstag ab 130 Pax)



Öffnungszeiten

Täglich 10:00 bis 04:00 Uhr möglich



Getränkepauschalen

Ab 60 € netto p. P.



Catering

Flying Buffet, Fingerfood



Mögliche Events

Tagungen, Gin-Tasting, Firmenfeiern



Technische Ausstattung

Beamer, Leinwand, Licht- und Tontechnik



Schlagergarten



Merkmale

Party, Schlager



Reservierung / Kapazität

20 bis 400 Pax



Exklusiv ab 200 Pax

(Außer Freitag und Samstag)



Öffnungszeiten: Mo-Do 12:00 bis 04:00

Uhr; Fr/Sa 21:00 bis 04:00 Uhr möglich



Getränkepauschalen

Ab 60 € netto p. P.



Catering

Flying Buffet, Fingerfood



Mögliche Events

VIP-Bereich bis 80 Pax, Firmenfeiern



Technische Ausstattung: LED-Leinwand,

Licht- und Tontechnik, Mikrophon



Ipanema Bar



Merkmale

Party, Après-Ski



Reservierung / Kapazität

Keine Reservierung möglich / 100 Pax



Exklusiv ab 40 Pax

(Außer Freitag ab 70 Pax)



Öffnungszeiten

Täglich 10:00 bis 04:00 Uhr möglich



Getränkepauschalen

Ab 60 € netto p. P.



Catering

Flying Buffet, Fingerfood



Mögliche Events

Firmenfeier, Mottoparty, Geburtstagsfeier



Technische Ausstattung

Licht- und Tontechnik



Kölschbar



Merkmale

Party, Kölsch



Reservierung / Kapazität

10 bis 120 Pax



Exklusiv ab 50 Pax

(Außer Freitag und Samstag ab 100 Pax)



Öffnungszeiten

Täglich 10:00 bis 04:00 Uhr



Getränkepauschalen

Ab 40 € netto p. P.



Catering

Fingerfood



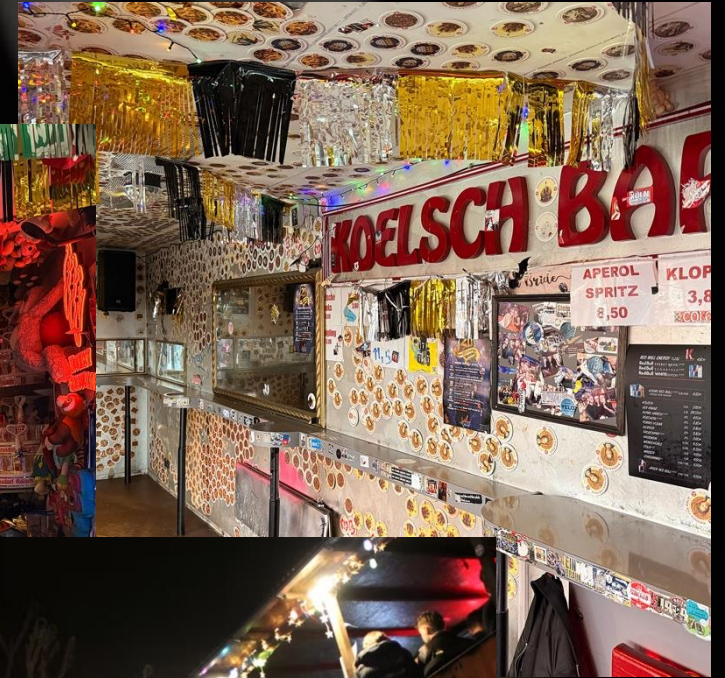
Mögliche Events

Geburtsstagsfeier, Afterwork



Technische Ausstattung

Licht- und Tontechnik



Werksbar



Merkmale: Cocktails, Afterwork, Sundowner (Liegestühle im Sommer)



Reservierung / Kapazität
5 bis 150 Pax



Exklusiv ab 50 Pax
(Freitag und Samstag ab 100 Pax)



Öffnungszeiten
Täglich 10:00 bis 04:00 Uhr möglich



Getränkepauschalen
Ab 60 € netto p. P.



Catering
Flying Buffet, Fingerfood



Mögliche Events
Firmenfeiern, Geburtstage, Afterwork



Technische Ausstattung
Licht- und Tontechnik



Zum Riederstein



Merkmale

Bayerisch, Wirtshaus



Reservierung / Kapazität

10 bis 150 Pax



Exklusiv ab 90 Pax



Öffnungszeiten: Mo-Fr 11:00 bis 24:00

Uhr, Sa 17:00 bis 24:00 Uhr



Getränkepauschalen

Auf Anfrage



Catering

Flying Buffet, Buffet, Menü



Mögliche Events

Firmenfeiern, Geburtstagsfeiern



Technische Ausstattung

Tontechnik



Nachtkantine



Merkmale

Offen für alles



Reservierung / Kapazität

100 bis 400 Pax



Exklusiv ab 100 Pax

(Sitzend bis 250 Pax; stehend bis 400 Pax)



Öffnungszeiten

Täglich 10:00 bis 04:00 Uhr



Getränkepauschalen

Auf Anfrage



Catering

Flying Buffet, Menü, Fingerfood



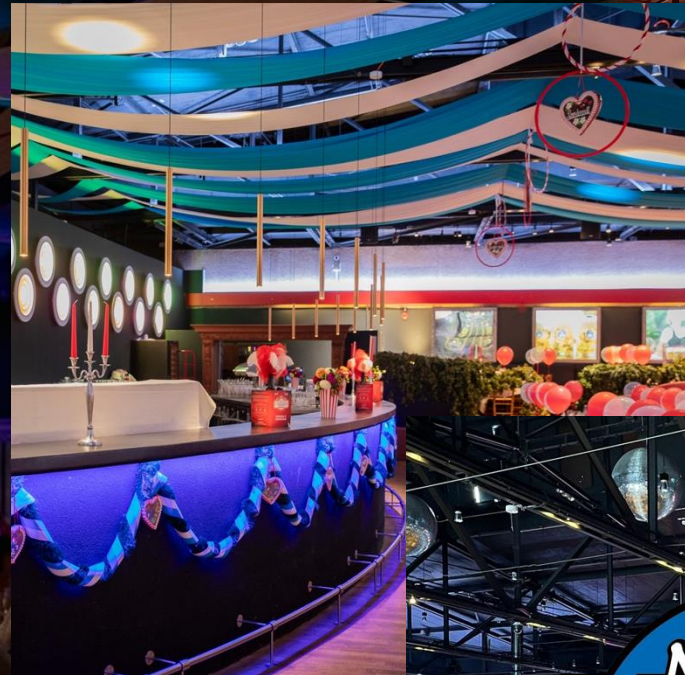
Mögliche Events

Live-Musik, Firmenfeiern



Technische Ausstattung:

5 m Leinwand, Beamer, Bühne, Licht- und Tontechnik



Knödelalm



Merkmale

Bayerisch, Après-Ski; nur Exklusiv



Reservierung / Kapazität

Bis 120 Pax



Exklusiv ab 50 Pax



Öffnungszeiten

Auf Anfrage



Getränkepauschalen

Ab 45 € p. P.



Catering

Menü ab 48 € p. P.



Mögliche Events: Firmenfeiern,
Geburtstage, Bayerischer Abend



Technische Ausstattung

Licht- und Tontechnik



Khanittha



Merkmale

Thailand, Speise-Erlebnis



Reservierung / Kapazität

10 bis 210 Pax



Exklusiv ab 110 Pax

(Sommer ab 200 Pax)



Öffnungszeiten: Mo-Fr 11:00 bis 23:00 Uhr,
Sa/So 12:00 bis 23:00 Uhr



Getränkepauschalen

Auf Anfrage (Menü ab 20 Pax / 39 € p. P.)



Catering

Flying Buffet, Buffet



Mögliche Events

Firmenfeiern, Geburtstagsfeiern



Technische Ausstattung

Tontechnik



Miao Bar



Merkmale

Thailand, Party



Reservierung / Kapazität

10 bis 150 Pax



Exklusiv ab 70 Pax

(Freitag und Samstag auf Anfrage)



Öffnungszeiten: Di-Do 17:00 bis 24:00

Uhr, Fr/Sa 17:00 bis 02:00 Uhr



Getränkepauschalen

Auf Anfrage



Catering

Auf Anfrage



Mögliche Events

Live-Musik, Karaoke



Technische Ausstattung

Licht- und Tontechnik



OTTO 25



Merkmale

Cocktails, Münchens höchste Rooftop-Bar



Reservierung / Kapazität

10 bis 99 Pax



Exklusiv ab 70 Pax (Freitag und Samstag auf Anfrage; Mindestumsatz 7.500 €)



Öffnungszeiten

Mi-So 17:00 bis 01:00 Uhr



Getränkepauschalen

Ab 60 € netto p. P.



Catering

Nicht möglich



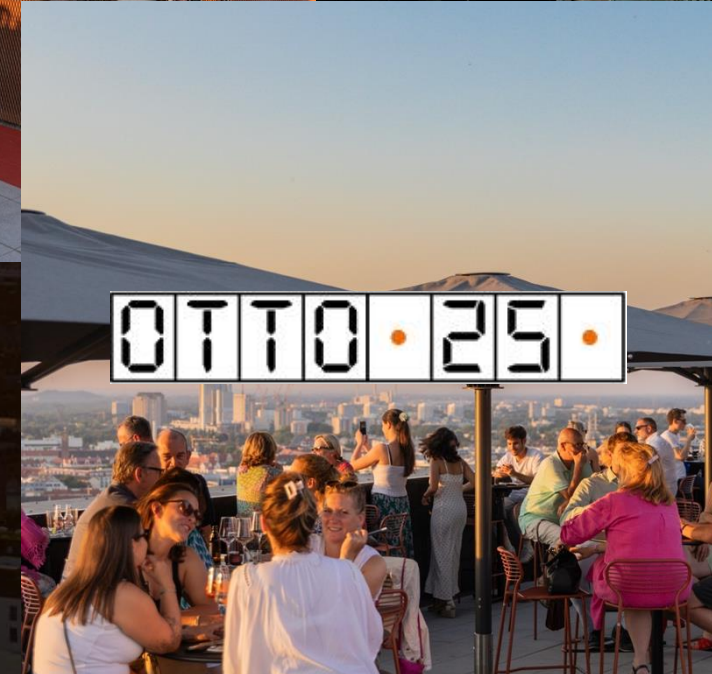
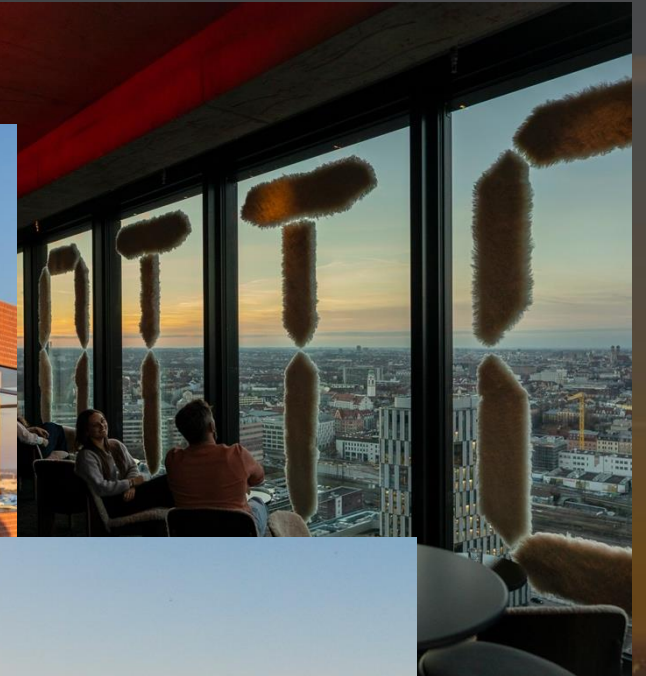
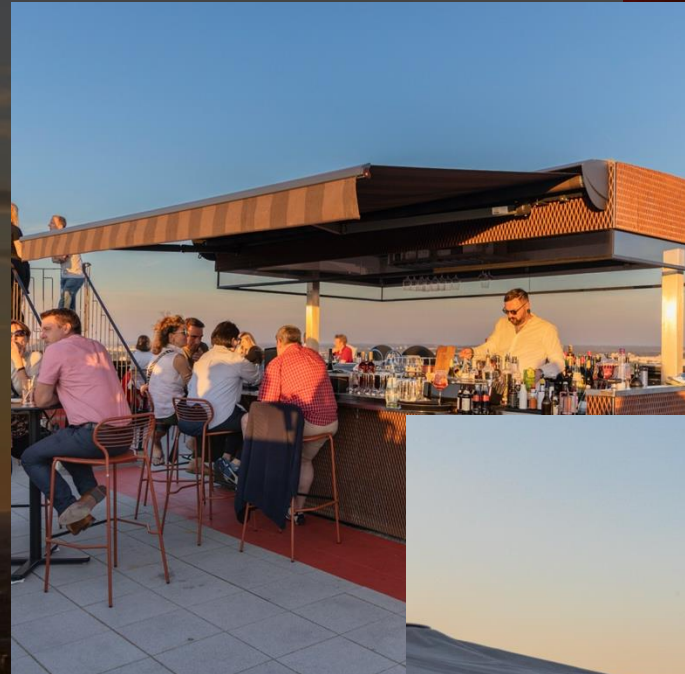
Mögliche Events

Events, Afterwork, Dachterrasse



Technische Ausstattung

Beamer, Leinwand, Mikrofon



Guatemuc



Merkmale

Guatemalteckisch, authentisch



Reservierung / Kapazität

10 bis 100 Pax



Exklusiv ab 50 Pax



Öffnungszeiten: Mo 11:00 bis 14:30 Uhr,
Di-Fr 11:00 bis 23:00, Sa 21:00 bis 03:00 Uhr



Getränkepauschalen

Auf Anfrage



Catering

Menü, Buffet, Flying Buffet



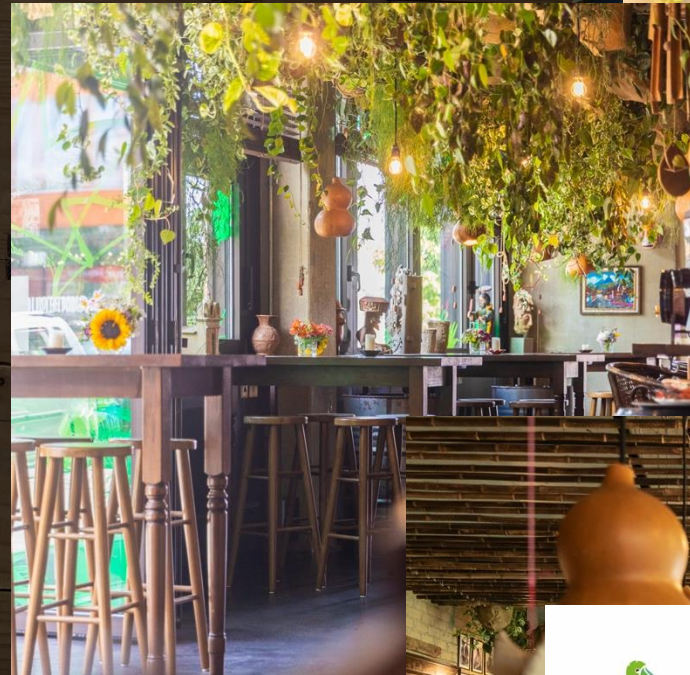
Mögliche Events

Firmenfeiern, Geburtstage



Technische Ausstattung

Tontechnik



Mariss Bar



Merkmale

Italienisch, tolle Aussicht auf Riesenrad



Reservierung / Kapazität

10 bis 100 Pax



Exklusiv ab 50 Pax

(Freitag und Samstag auf Anfrage)



Öffnungszeiten

Di-Sa 07:00 bis 23:00 Uhr



Getränkepauschalen

Auf Anfrage



Catering

Menü, Buffet



Mögliche Events

Firmenfeiern, Afterwork



Technische Ausstattung

Tontechnik



Sugar Shack



Merkmale

Rock, Party



Reservierung / Kapazität

Bis 150 Pax



Exklusiv ab 50 Pax

(Freitag und Samstag auf Anfrage)



Öffnungszeiten

Fr/Sa 21:00 bis 03:00 Uhr



Getränkepauschalen

Auf Anfrage



Catering

Nicht möglich



Mögliche Events

Firmenfeiern, Geburtstage



Technische Ausstattung

Licht- und Tontechnik



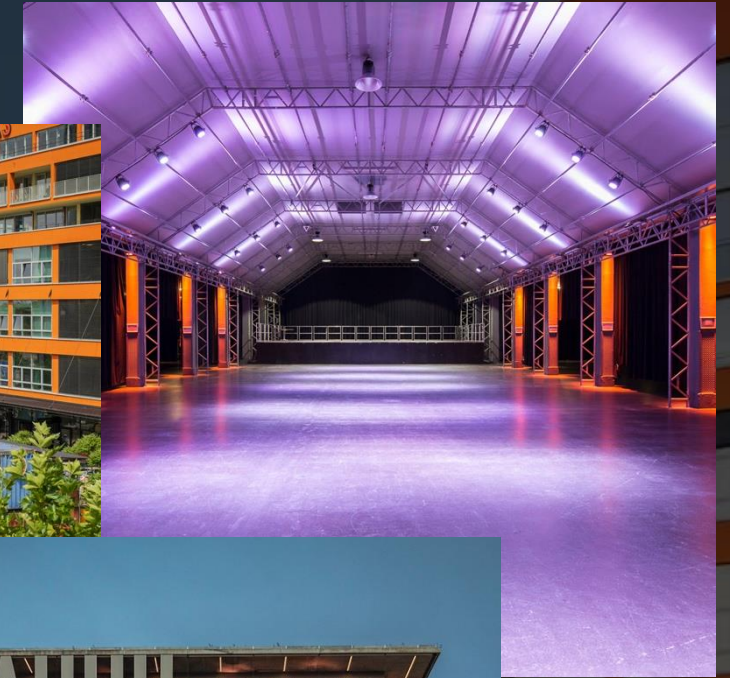
Weitere Event-Locations

Knödelplatz:

- **Catering:** Speisen und Getränke
- **Bestuhlung & Dekoration:**
u. a. Reihen- oder Mischbestuhlung
- **Technik & Konferenzmittel:**
Licht-/Ton- sowie allg. Bühnentechnik,
Stromversorgung bzw.
Infrastruktur, Open-Air-Bühne inkl.
Überdachung
- **Kapazität:** 3.700 Pax; unbestuhlt

Tonhalle:

- **Konzerthalle**
- **Catering:** Speisen und Getränke
- **Bestuhlung & Dekoration:**
u. a. Reihen- oder Mischbestuhlung
- **Technik & Konferenzmittel:**
Licht-/Ton- sowie allg. Bühnentechnik,
Stromversorgung bzw. Infrastruktur
- **Kapazität:** bis 2.200 Pax



“Action gefällig?”

Umadum – das Riesenrad:

- Wir haben Mi-So von 12:00 bis 19:30 Uhr geöffnet.
- Wir vermieten das Umadum (auch an unseren Ruhetagen) exklusiv ab einer Dauer von 2 Stunden.

Hot Rod – Vollgas Fun:

- 29 Fahrzeuge in München und Buggy-Option für bis zu 3 Gäste (Guide fährt).
- 2 h Tour inkl. Guide, Helm, Benzin, Versicherung, 30 Min. Check-in, Preis: 129 € inkl. MwSt.
- Start/Ziel: Werksviertel-Mitte
- Routen: Innenstadt oder alternativ Grünwald; je nach Verkehr



Parkplätze & Infrastruktur

Parkplätze:

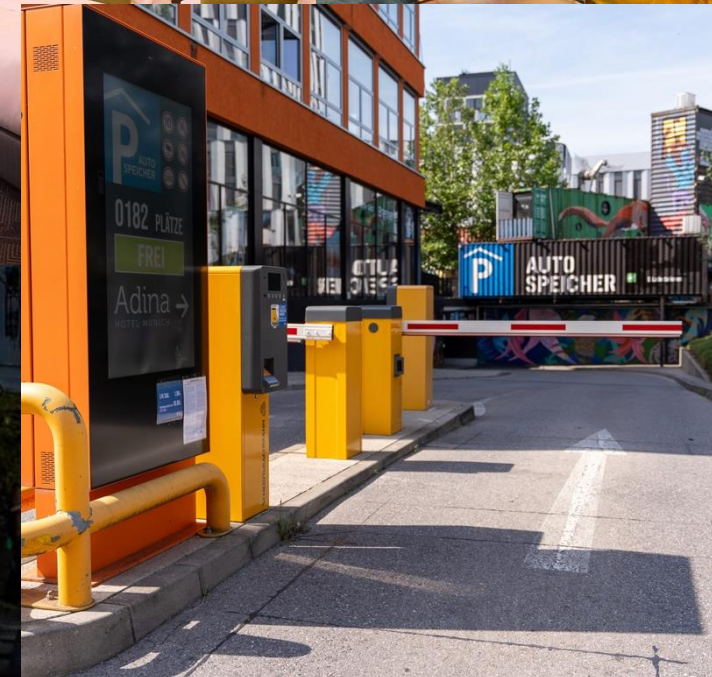
- 2 Tiefgaragen direkt im Werksviertel- Mitte **P**
- Platz für 750 Autos

Infrastruktur:

- Ostbahnhof München (200 Meter entfernt) **S U**
- Flughafen München (35 km entfernt; direkt mit der Bahn erreichbar)

Hotels:

- Gambino
www.gambinohotelwerksviertel.com/
- Adina
www.adinahotels.com



Mit uns wird Ihr Event unvergesslich

Wir helfen Ihnen dabei, Ihre Veranstaltung perfekt umzusetzen. Ihr Event ist bei uns in besten Händen.

Gerne vermitteln wir auch Künstler wie bspw.:

- Live-Bands
- DJs
- Zauberer
- Show-Barkeeper
- Etc.



Melden Sie sich gerne bei uns!

DENARO MANAGEMENT GMBH

Atelierstraße 1

81671 München (Werksviertel Mitte)

Leonhard von Liel

leo@denarogmbh.de

089 / 49 94 91 670